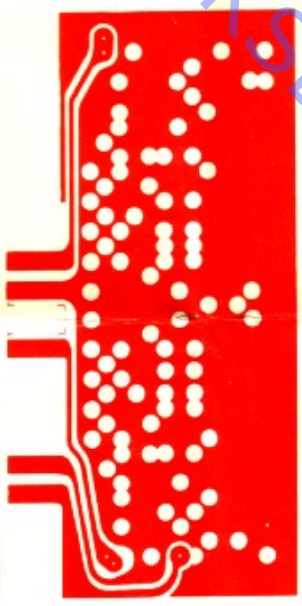
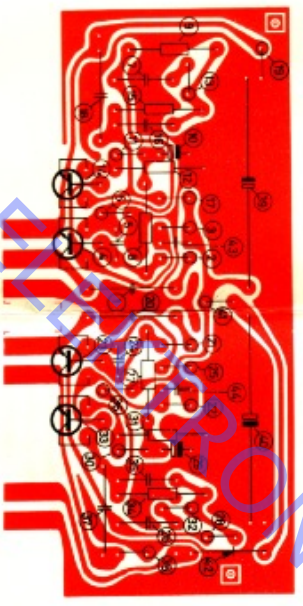


DIN B - 7505.
Stikprop set mod ben
P. U. enhed set

Prise vue côté broches.
Plug seen against contact pins.
Stecker gegen Kontaktsträbe gesehen.
Cellule vue côté broches.
Cartridge seen against contact-pins.
Tonabnehmer gegen Kontaktsträbe gesehen.

red - rot - rød - rouge
blue - blau - blå - bleu
brown - braun - brun - brunn
yellow - gelb - gul - jaune
black - schwarz - sort - noir
white - weiss - hvid - blanc
green - grün - grøn - vert
motor - Motor - motor - moteur

Voltages specified are positive with respect to chassis.
Unless otherwise indicated, they are measured without signal.
Die angegebenen Spannungen sind Positiv nach Masse.
Falls nicht anders vermerkt, ohne Signal gemessen.
De angivne spændinger er positive i forhold til stel.
Hvis intet andet er angivet, er de målt uden signal.
Les tensions indiquées sont positives par rapport au chassis.
Si aucune indication n'est précisée, elles sont mesurées sans signal.



BEOGRAM
Type 5213 -14 -16 -17

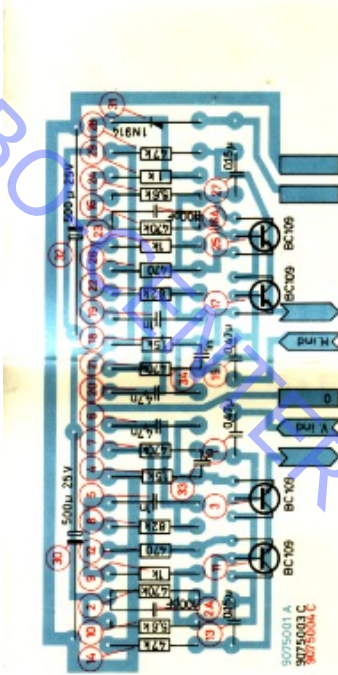
3535015A

FORM. 1487

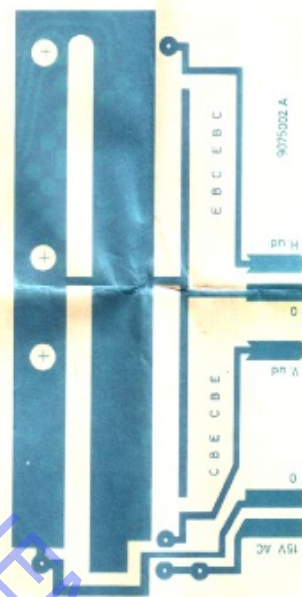
Subject to change without notice
Änderungen vorbehalten
Ret til ændringer forbeholdes
Changements sont sujettes sans avis

ABO

ABO



VITENR
KONIK



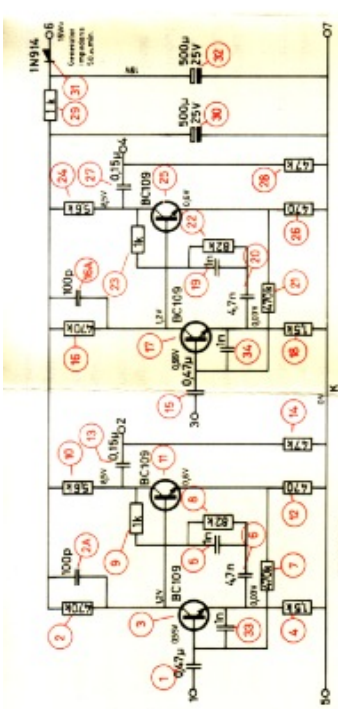
Subject to change without notice
Änderungen vorbehalten
Ret til ændringer forbeholdes
Changements sont sujettes sans avis



BEOGRAM
Type 5213 - 14 - 16 - 17

3535015 A

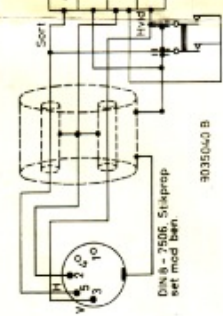
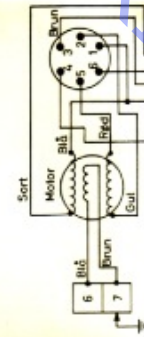
FORM. 5417



9025007
9025008 C



Miniature voltage switch
Kleinleistungsschalter
Nennspannung 250V
10W



DIN 8 - 7506
Stikprop set
mod ben

Prise vue côté broches.
Plug seen against contact-pins.
Stecker gegen Kontaktstäbe gesehen.

P1 U - enhed set
mod ben

Cellule vue côté broches.
Tonabnehmer gegen Kontaktstäbe gesehen.

Unless otherwise indicated, they are measured without signal.
Die angegebenen Spannungen sind Positiv nach Masse.
Falls nicht anders vermerkt, ohne Signal gemessen.

De angivne spændinger er positive i forhold til stel.
Hvis innet andet er angivet, er de målt uden signal.

Les tensions indiquées sont positives par rapport au chassis.
Si aucune indication n'est précisée, elles sont mesurées sans signal.

- red - rot - rød - rouge
- blue - blau - blå - bleu
- brown - braun - brun - brun
- yellow - gelb - gul - jaune
- black - schwarz - sort - noir
- white - weiss - hvid - blanc
- green - grün - grøn - vert
- motor - Motor / motor - moteur